

Еуропесофтварес

**ИНСТРУКЦИЯ ПО
ПРИМЕНЕНИЮ
СПИСАУНД/СПИСАУНДПРО**



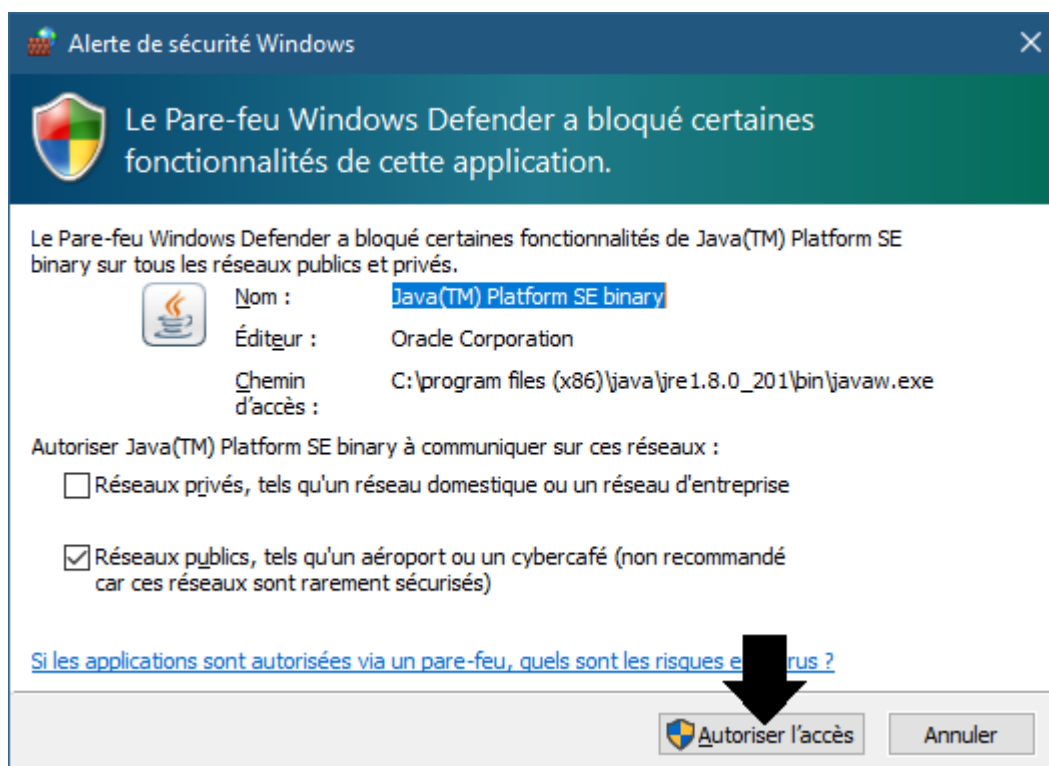
I. Установка клиентской и серверной части на одном компьютере (Фаза испытания)

A. CoNtext



В. Установки Ation Списаунд / Списаундпро

1. Серверная часть



(Образ WINDOWS)

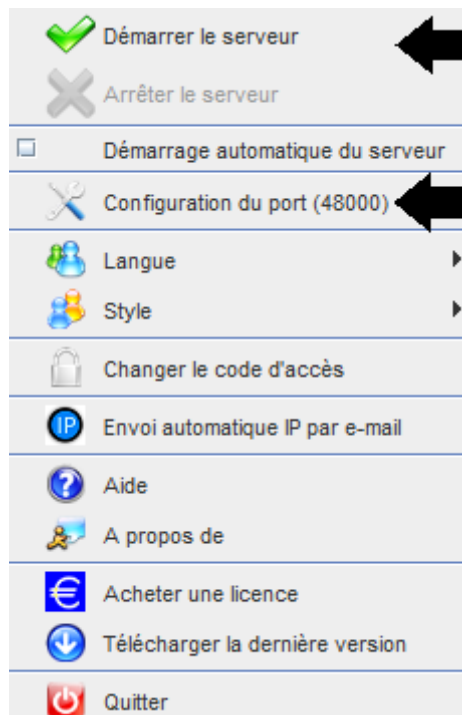
Важно: НЕОБХОДИМО АВТОРИЗОВАТЬ ПРИЛОЖЕНИЕ ДЛЯ ДОСТУПА В ИНТЕРНЕТ: БРАНДМАУЭР ДОЛЖЕН ПРОХОДИТЬ ЧТОБЫ ИМЕТЬ ВОЗМОЖНОСТЬ ОБЩАТЬСЯ СО ВТОРЫМ КОМПЬЮТЕРОМ.

→ La Серверная часть доступна на панели задач



(Изображение Windows)

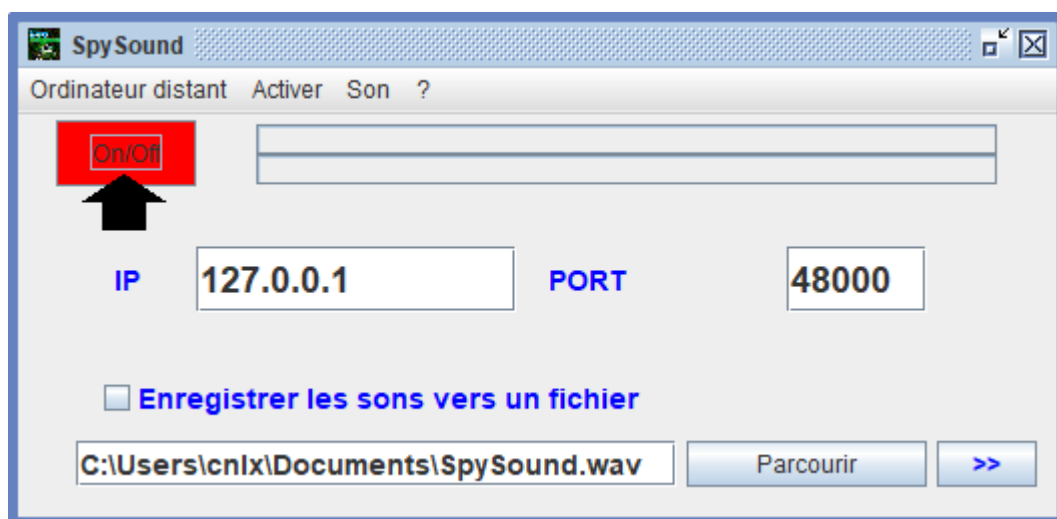
→ Щелкните правой кнопкой мыши по иконке на панели задач



(Образ WINDOWS)

Пример порта: 48000 (ТА ЖЕ ЧАСТЬ КЛИЕНТА)

2. Клиентская часть

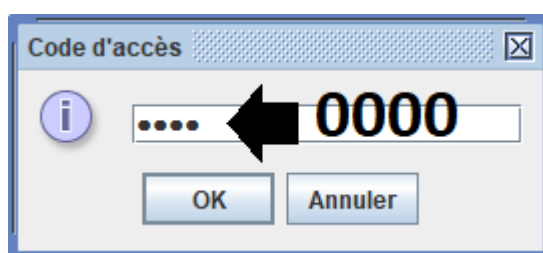


(Образ WINDOWS)

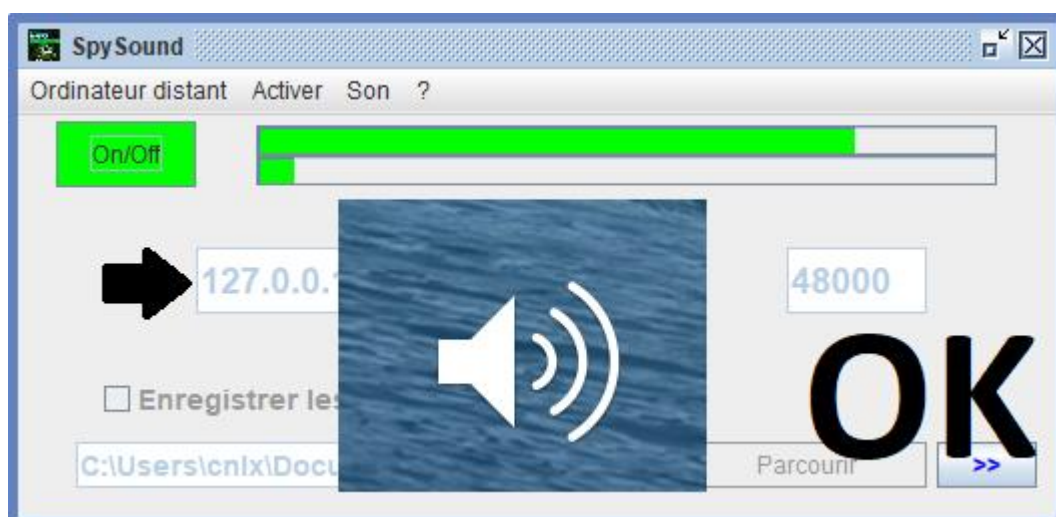
Пример порта: 48000 (та же часть сервера)

3. Проверка связи между клиентской частью и серверной частью на одном компьютере с внутренним IP-

Внутренний IP-адрес (127.0.0.1)



(Образ WINDOWS)



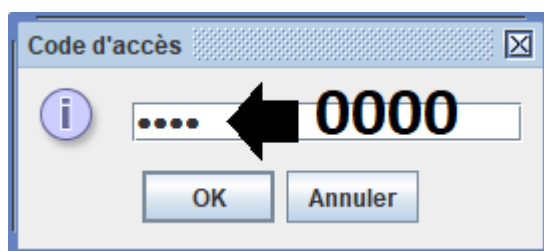
(Образ WINDOWS)

Связи → Хорошо

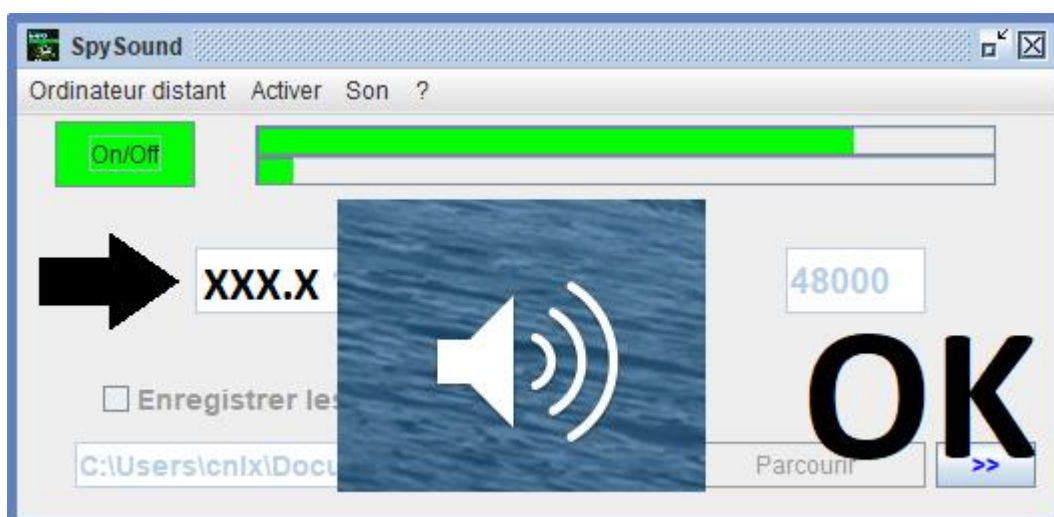
Примечание: Если вы не слышите звук, вы должны увидеть уровень звука микрофона и уровень звука динамиков компьютера.

4. Проверка связи между деталью Клиента и серверная часть с компьютер и его внешний IP-адрес

Внешний IP-адрес (XXX.XXX.XXX.XXX)



(Образ WINDOWS)



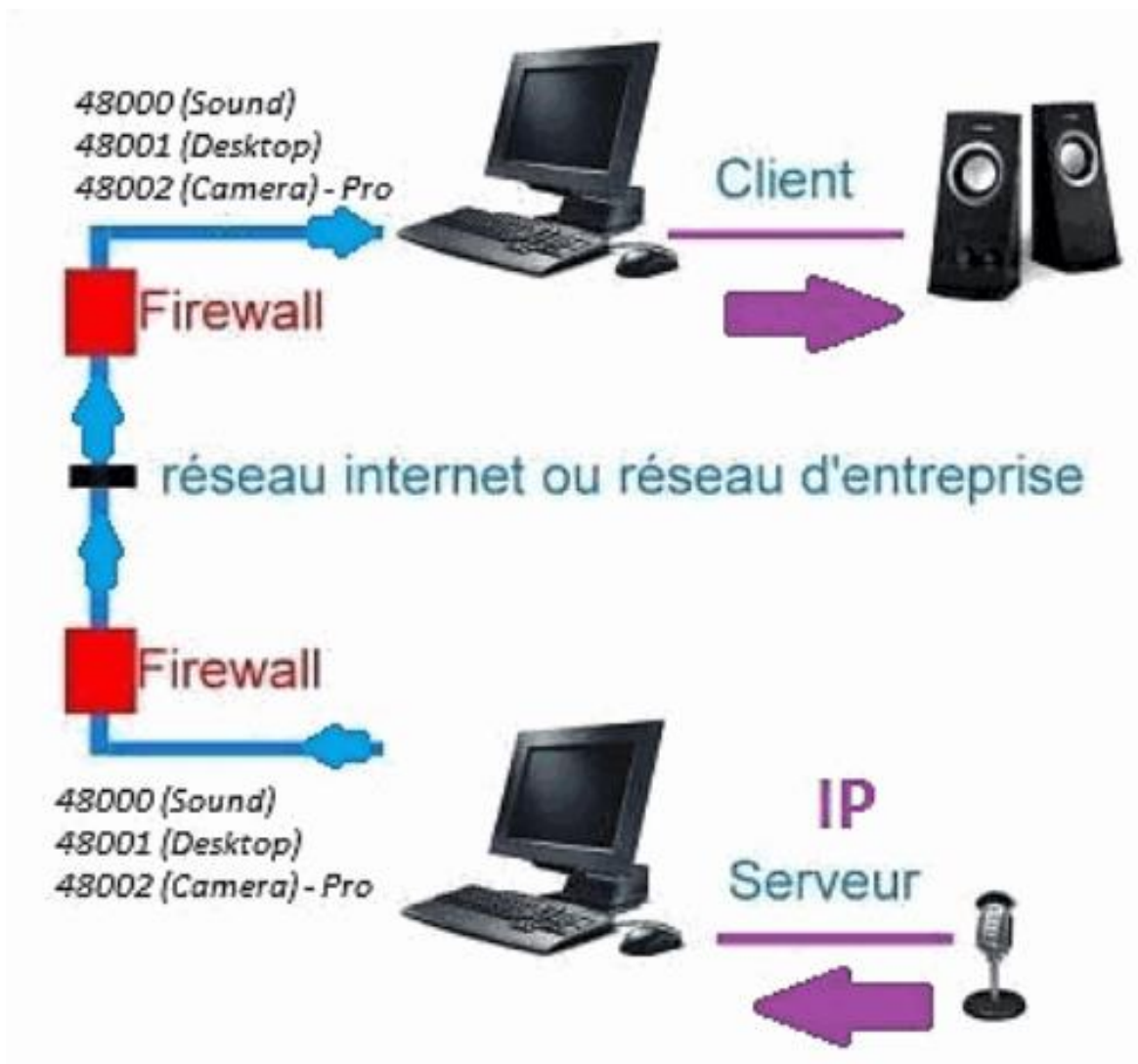
(Образ WINDOWS)

Связи → Хорошо

Примечание: Если вы не слышите звук, вы должны увидеть уровень звука микрофона и уровень звука динамиков компьютера.

II. Установка клиентской части и Часть Сервер на Компьютере Различных эксплуатацию

A. Контексте

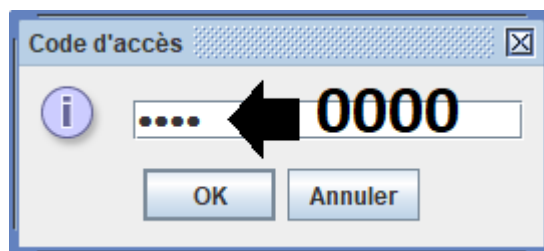


В. Установки

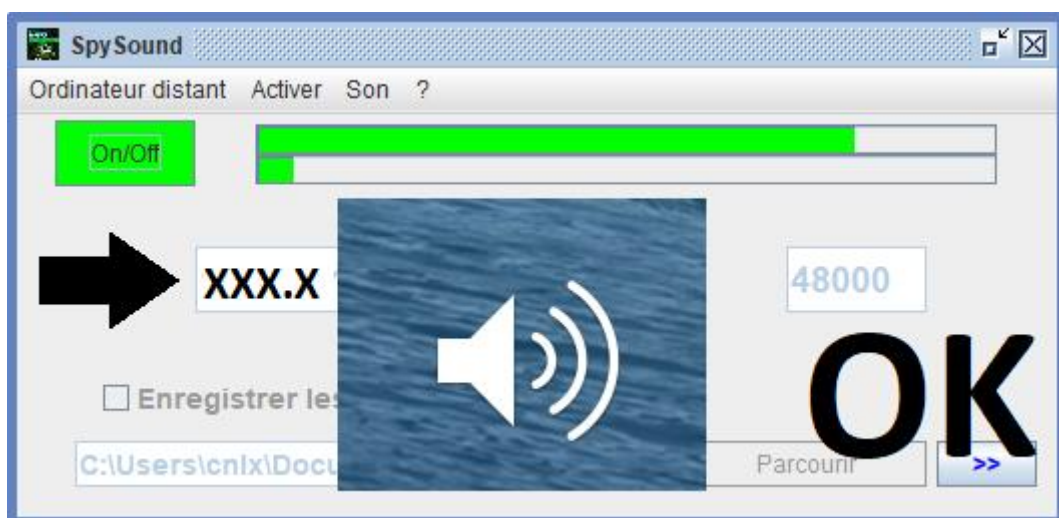
Переустановка клиентской части на другой компьютери назначьте IP-адрес компьютера, на котором установлена серверная часть.

**Внешний IP-адрес De) часть server
(XXX.XXX.XXX.XXX)**

**Рорт Серверная часть = порт клиентской части
(напр.: 48000)**



(Образ WINDOWS)



(Образ WINDOWS)

Связи → Хорошо

Примечание: Если вы не слышите звук, вы должны увидеть уровень звука микрофона и уровень звука динамиков dдва компьютера.

III. Установки Teh « Режим Скрытые » части сервера эксплуатацию

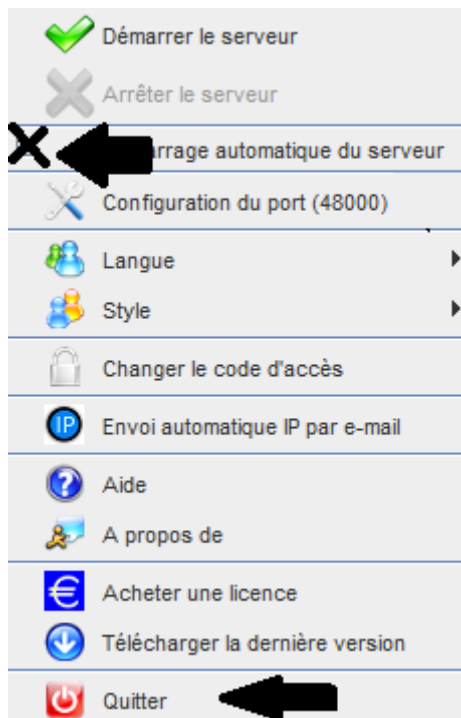
A. Ярлык в папке автозагрузки

\$Java-JAR списаундсервер. jar-Скрытые t = 0,75

-Скрытые → НЕТ ЗНАЧОК РЕЖИМ

-t = 0,75 → ЗАПУСК ПОСЛЕ 45 СЕКУНДЫ

B. Настройка pАрти сервер



(Образ WINDOWS)

C. Иллюстрации



(Образ WINDOWS)

КОНЕЦ ДОКУМЕНТА