

유로 페스

사용 지침

스프라이트/분출 프로



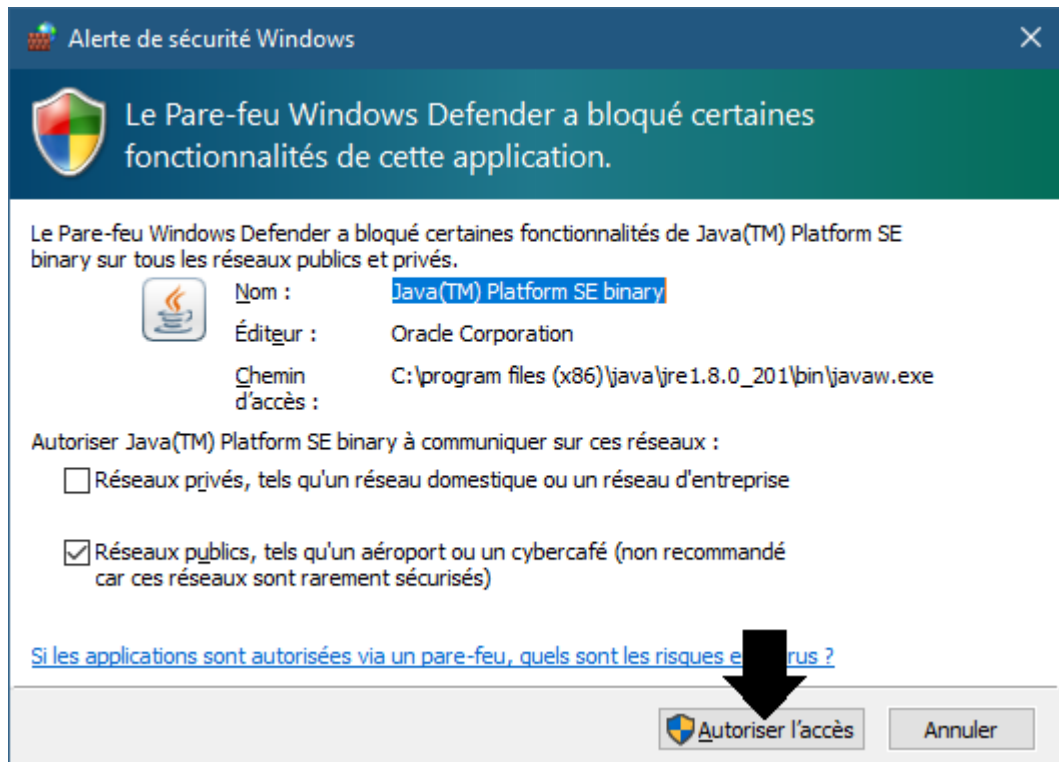
# I. 동일한 컴퓨터에 클라이언트 및 서버 파트 설치 (테스트 단계)

## A. 공동Ntext



## B. 설치기능 그만큼 SpySound / 프로 페

### 1. 서버 파트



(윈도우 이미지)

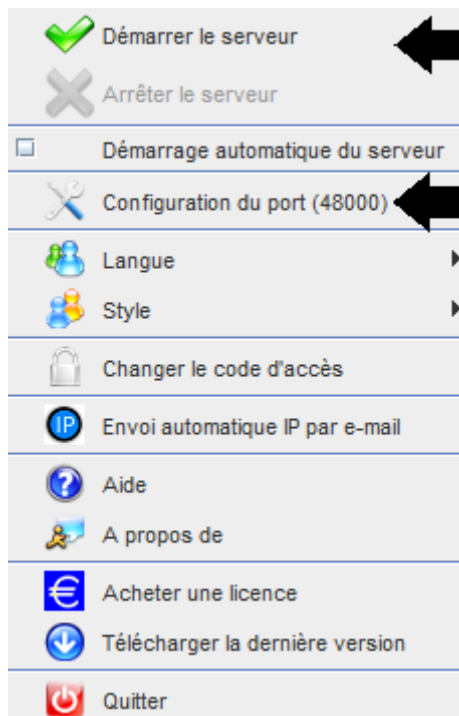
**중요:** 인터넷에 액세스 하는 응용 프로그램에 권한을 부여 하는 데 필요한:  
방화벽이 통과 해야 합니다. 두 번째 컴퓨터와 통신할 수 있습니다.

➔ La 작업 표시줄에서 서버 파트에 액세스할 수 있습니다.



(이미지 Windows)

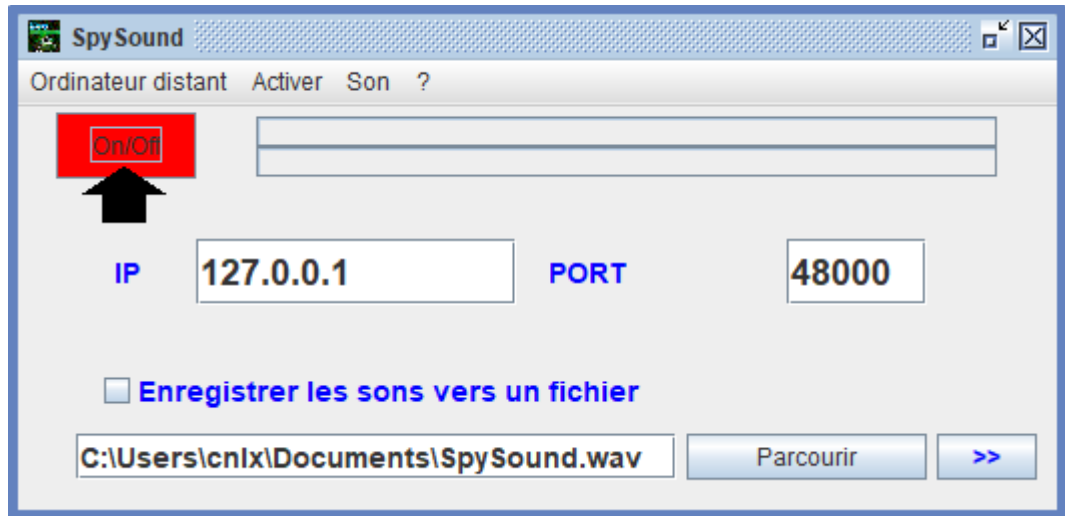
**➔ 아이콘을 마우스 오른쪽 단추로 클릭 작업 표시줄에서**



(윈도우 이미지)

**포트 예: 48000 (동일한 클라이언트 부품)**

## 2. 클라이언트 부품

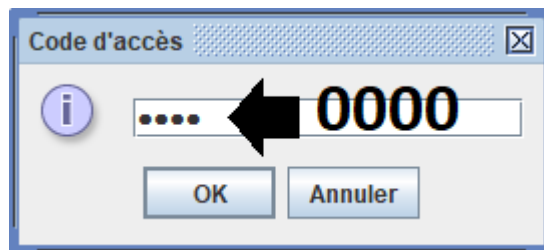


(윈도우 이미지)

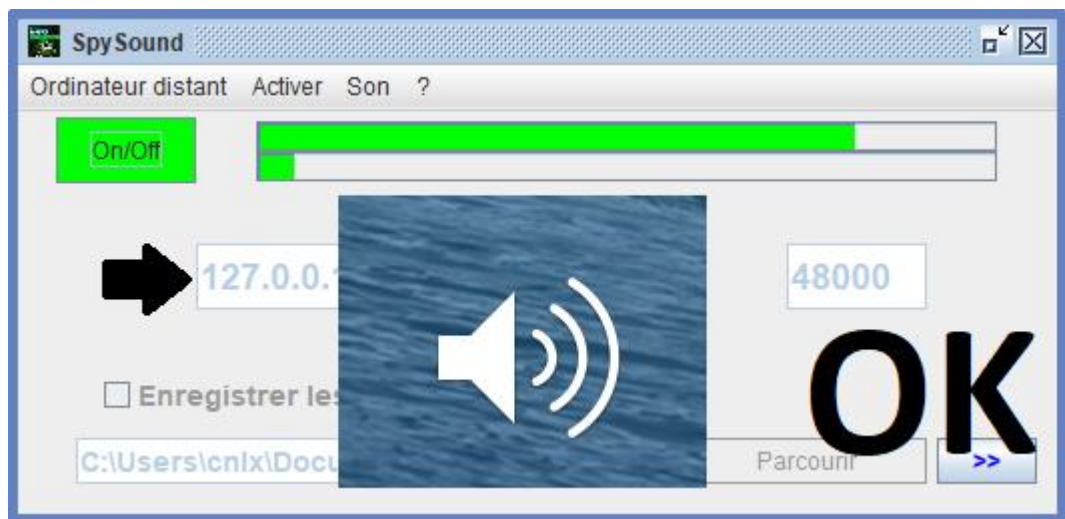
**포트 예: 48000 (동일한 서버 부분)**

3. 클라이언트 부분과 서버 파트 간의 통신  
테스트 내부 IP가 있는 동일한 컴퓨터에서

**내부 IP (127.0.0.1)**



(윈도우 이미지)



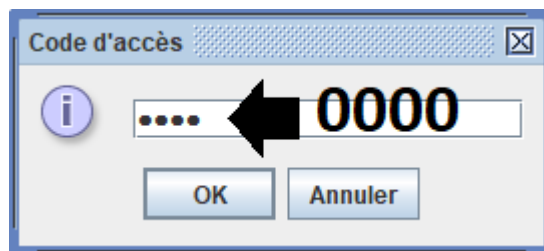
(윈도우 이미지)

**통신 → 그래**

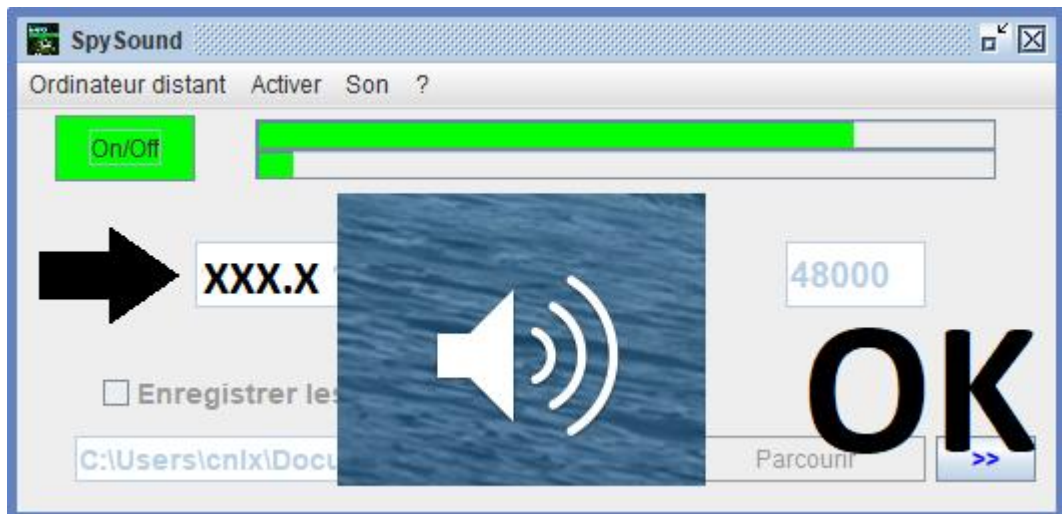
**참고:** 소리가 들리지 않으면 마이크의 사운드 레벨과 스피커의 사운드 레벨이 표시 됩니다. 컴퓨터의.

4. 부품 간의 통신 테스트 클라이언트와 서버  
부분 동일한 컴퓨터와 외부 IP

**외부 IP (XXX.XXX.XXX.XXX)**



(윈도우 이미지)



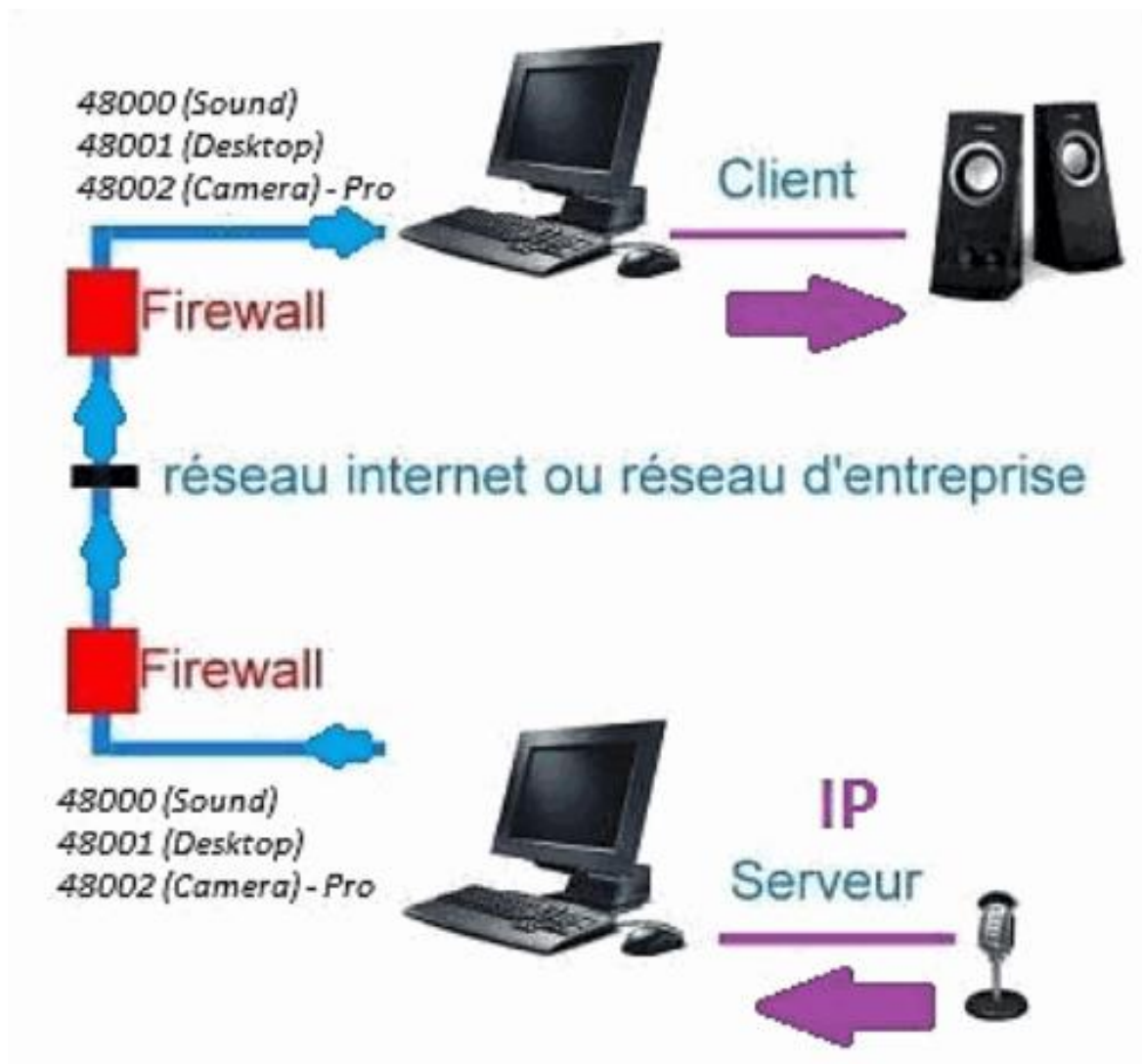
(윈도우 이미지)

통신 → 그래

참고: 소리가 들리지 않으면 마이크의 사운드 레벨과 스피커의 사운드 레벨이 표시 됩니다. 컴퓨터의.

## II. 클라이언트 부품의 설치 및 부분 서버를 컴퓨터 다른 시운전

### A. 컨텍스트





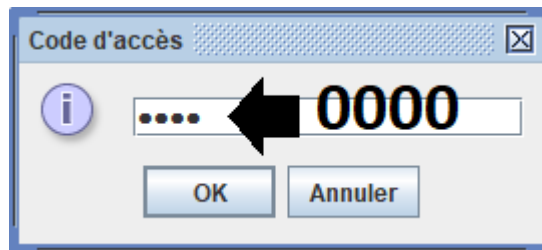


## B. 설치

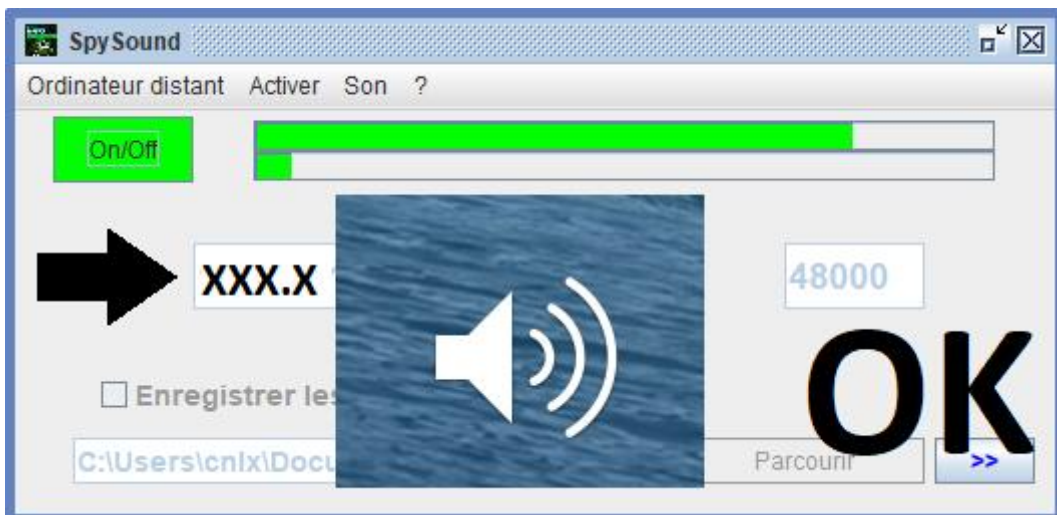
다른 컴퓨터에 클라이언트 파트 다시 설치 서버 파트가 설치 된 컴퓨터의 IP를 할당 합니다.

**외부 IP D(e) 부품 s서버 (XXX.XXX.XXX.XXX)**

**Port 서버 파트 = 클라이언트 파트 포트e (예: 48000)**



(윈도우 이미지)



(윈도우 이미지)

통신 → 그래

**참고:** 소리가 들리지 않으면 마이크의 사운드 레벨과 스피커의 사운드 레벨이 표시 됩니다. d두 대의 컴퓨터가.

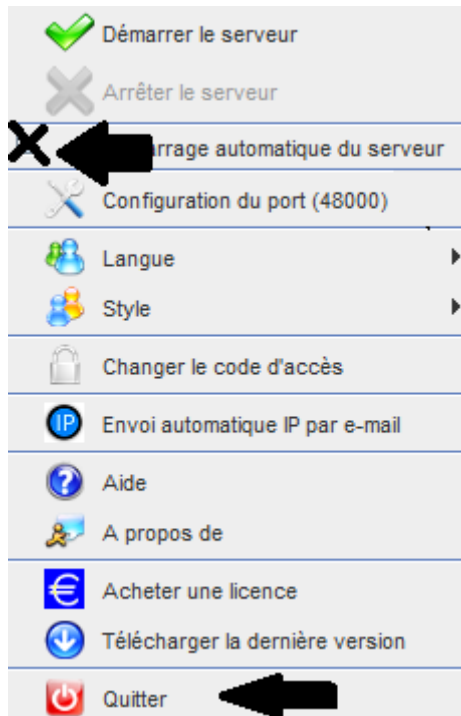
### III. 설치 Tthe « 모드 숨겨진 » 서버 파트의 시운전

#### A. 시작 폴더의 바로 가기

**\$java jar 서버.숨겨진 t = 0.75**

-숨겨진	→	아이콘 없음 모드
-t = 0.75	→	45 초 후에 실행

#### B. P 구성Artie 서버



(윈도우 이미지)

### c. 그림



(윈도우 이미지)

문서 끝