

歐式軟體

使用說明

**SPYSOUND/SPYSOUNDPRO**



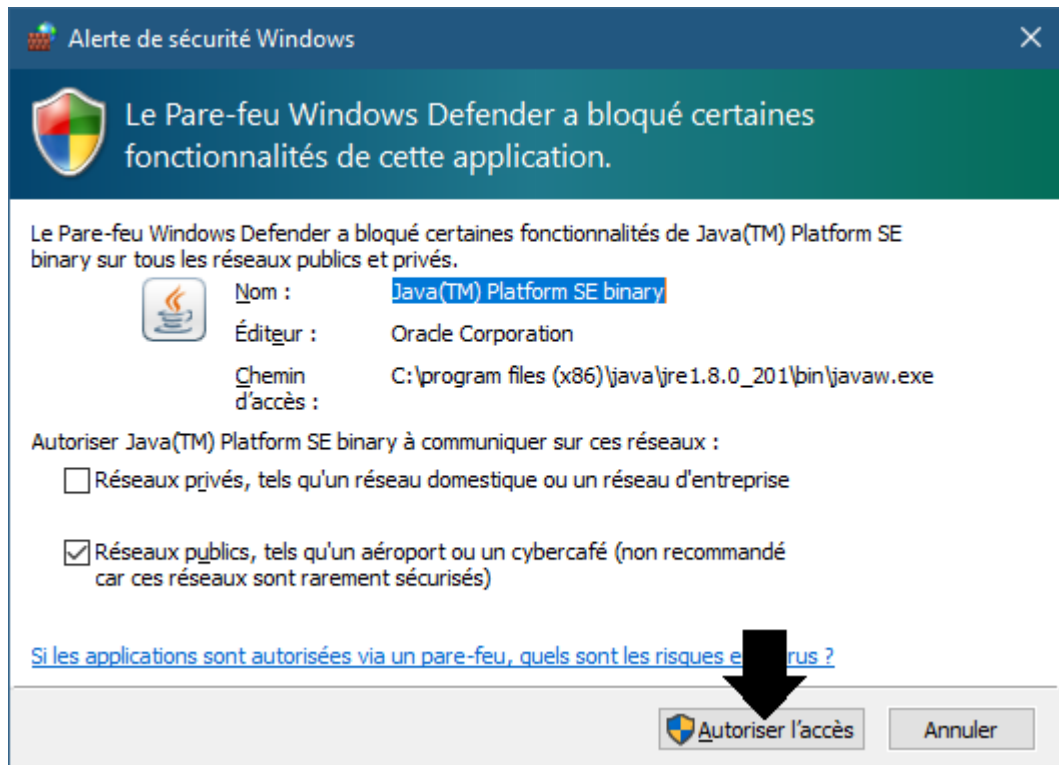
I. 在同一台電腦上安裝用戶端和伺服器部件(測試階段)

A. 公司名稱Ntext



## B. 設置奧阿間諜的聲音/SpySoundPro

### 1. 伺服器部件



(視窗圖像)

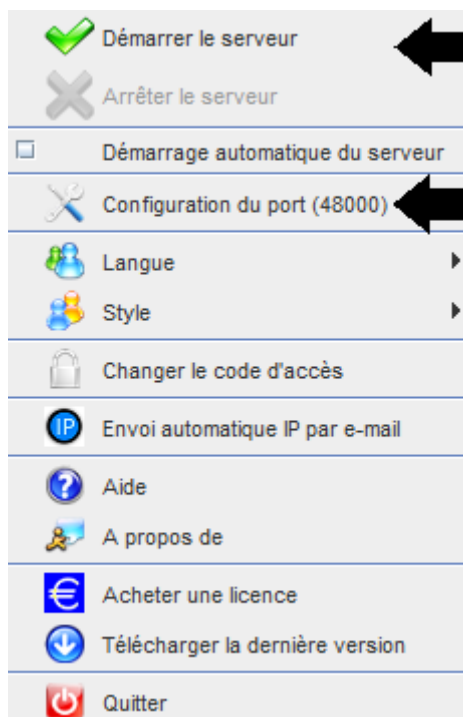
**重要：**授權訪問互聯網的應用是必要的: 防火牆必須通過能夠與第二台電腦進行通信。

→ **La 伺服器部件**可在工作列中訪問



(圖片僅供參考窗戶)

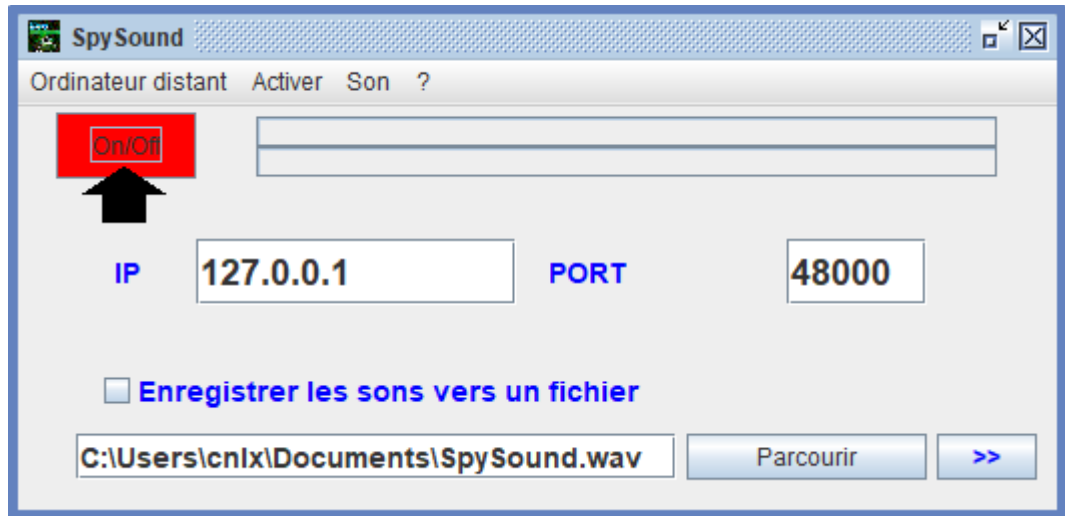
→ 按右鍵圖示在工作列中



(視窗圖像)

埠示例: 48000 (同用戶端部分)

## 2. 用戶端部分

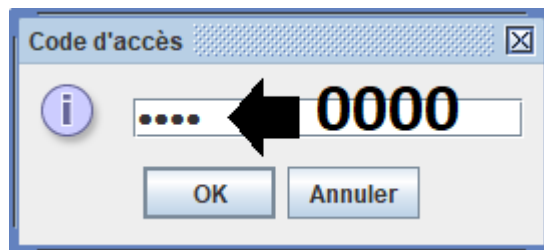


(視窗圖像)

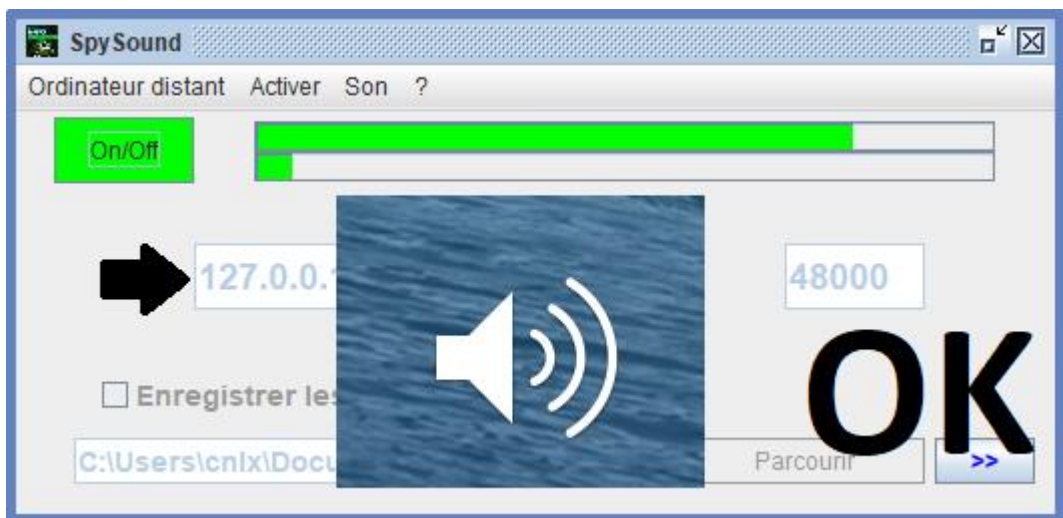
*埠示例: 48000 (相同的伺服器部分)*

3. 測試用戶端部分和伺服器部件之間的通信在  
同一台電腦上, 其內部 IP

**內部 IP (127.0.0.1)**



(視窗圖像)



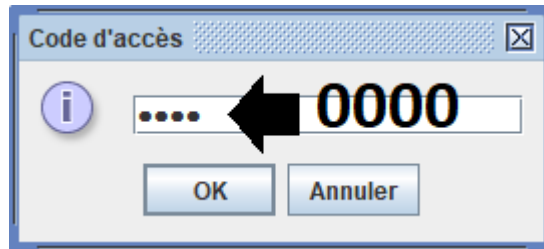
(視窗圖像)

通信 → 還行

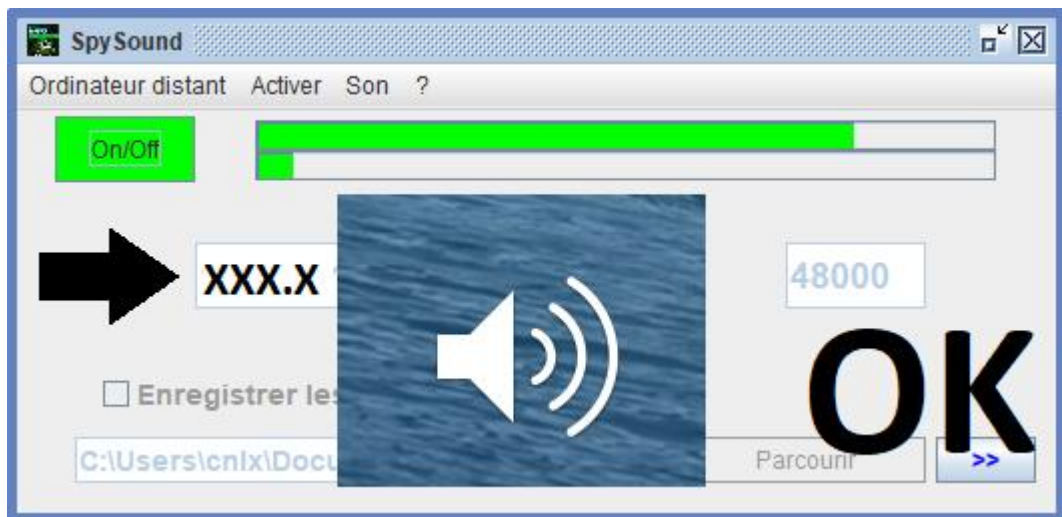
**注意：**如果您聽不到聲音, 則應看到麥克風的聲音級別和揚聲器的聲音級別的電腦。

4. 測試部件之間的通信客戶和伺服器部分與同一台電腦及其外部 IP

**外部 IP(XXX.XXX.XXX.XXX)**



(視窗圖像)



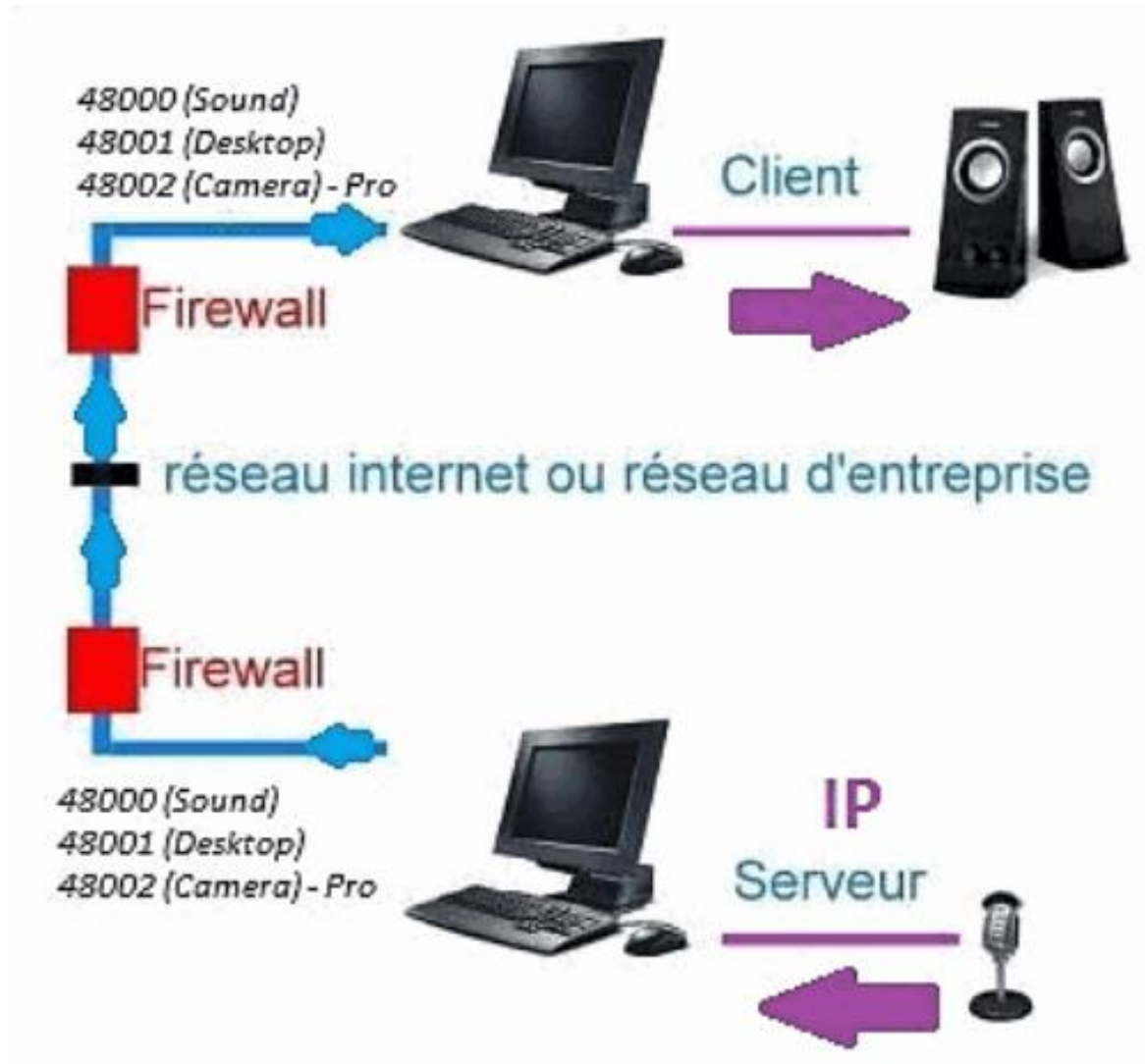
(視窗圖像)

通信 → 還行

注意：如果您聽不到聲音，則應看到麥克風的聲音級別和揚聲器的聲音級別的電腦。

## II. 用戶端部分和部分的伺服器。電腦不同(調試)

### A. 上下文

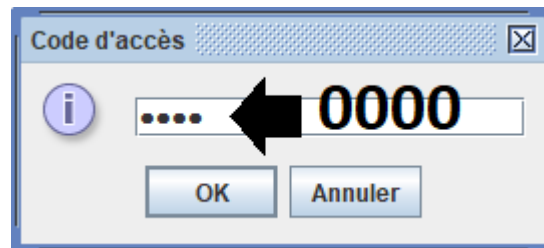




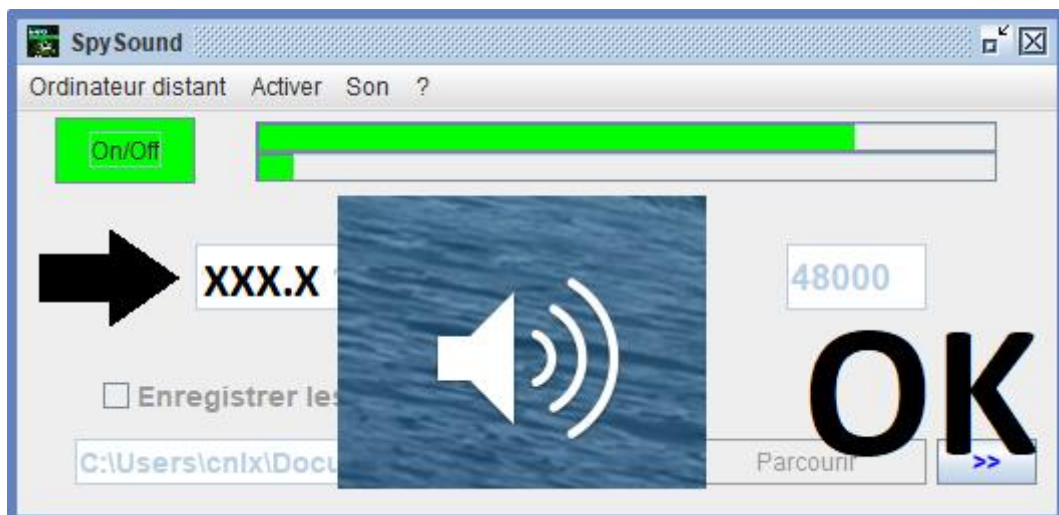
## B. 安裝

在另一台電腦上重新安裝用戶端部件, 並分配安裝伺服器部件的電腦的 IP。

**外部 IPD(e) 該部分 s埃爾弗(XXX.XXX.XXX.XXX)**  
**P奧特 伺服器部件 = 用戶端部件埠e(例如: 48000)**



(視窗圖像)



(視窗圖像)

通信 → 還行

**注意：**如果您聽不到聲音, 則應看到麥克風的聲音級別和揚聲器的聲音級別 d是兩台電腦.

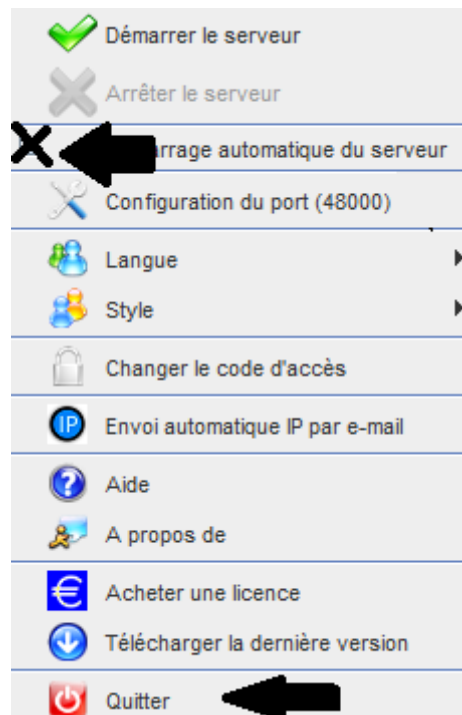
### III. 安裝中。《模式隱藏》伺服器部分的 (調試)

#### A. 開機檔案夾中的快捷方式

**\$java-jar spysoundserver。隱藏t = 0.75**

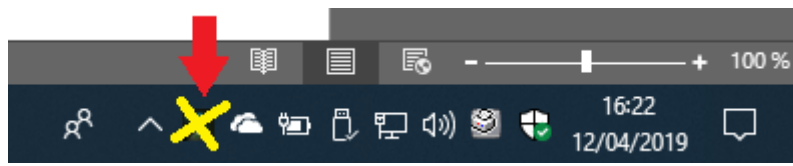
-隱藏	→	無圖示模式
-t = 0.75	→	45秒後發佈

#### B. 配置 p阿蒂伺服器



(視窗圖像)

## C. 插圖



(視窗圖像)

檔的結尾